

## Elaboration du programme des coupes (provisoire selon le classement des parcelles)

- ✓ Il est largement susceptible d'être modifié compte-tenu des nombreux produits accidentels
- ✓ Récolte de 12 146 m<sup>3</sup> sur 20 ans soit 607 m<sup>3</sup>/an
- ✓ Estimation financière (d'après les chiffres de la vente d'automne 2015) :

23 855 €/an (frais d'exploitation déduits)

Année de passage	Parcelle	Surface	Volume/ha	Volume total	Volume par année	Observations
2016	14	8	37	295	904	
	12	9,33	32	302		
	22	5,99	51	307		
2017	20 basse	10	30	300	550	G:22
	13	9,02	28	250		G:16
2018	36	12,15	33	400	550	chablis récents
	15 basse	3	50	150		
2019	37	12,4	40	500	500	
2020	16	7,43	40	300	570	Grx:19
	30	7,25	37	270		G:18+chablis récents
2021	10	2	25	50	450	Grx:2;Gf:3
	9	6	33	200		Grx:12
	34	6,34	32	200		chablis récents
2022	3	7,67	26	200	550	Grx:14
	4	3,77	27	100		Grx:10
	6	6,98	36	250		G:14,6
2023	19	6,96	14	100	520	chablis récents
	31	5	30	150		Grx:18,7
	15 haute	11	25	270		jeune futaie et futaie claire
2024	8 basse	0,34	50	17	517	2ème éclaircie
	7 basse	4	50	200		2ème éclaircie
	17	7,42	40	300		Grx:10,5
2025	21	11,31	24	270	540	Grx:22,8
	32	6,71	40	270		
2026	22	6,78	37	250	650	
	33	9,48	21	200		peuplements très clairs
	39 a	2,5	80	200		
2027	20 haute	11	18	200	400	chablis récents
	11	5,87	34	200		G:14
2028	12	6,05	41	250	730	Grx:14
	14	8,59	27	230		Grx:17,5
	13	9,02	28	250		G:16
2029	39 b	2,5	80	200	500	
	20 basse	10	30	300		G:22
2030	15 basse	3	50	150	600	
	9	6	33	200		Grx:12
	6	6,98	36	250		G:14,6
2031	36	12,15	33	400	900	chablis récents
	37	12,4	40	500		
2032	16	7,43	40	300	770	Grx:19
	30	7,25	37	270		G:18+chablis récents
	34	6,34	32	200		chablis récents
2033	8 basse	0,34	74	25	325	3ème éclaircie
	7 basse	4	75	300		3ème éclaircie
2034	3	7,67	26	200	570	Grx:14
	4	3,77	27	100		Grx:10
	15 haute	11	25	270		jeune futaie et futaie claire
2035	10	2	25	50	600	Grx:2;Gf:3
	19	6,96	14	100		chablis récents
	31	5	30	150		Grx:18,7
	17	7,42	40	300		Grx:10,5
2036	22	6,78	37	250	450	
	39 a	2,5	80	200		
<b>TOTAL 20 ans</b>		<b>360,85</b>	<b>37</b>	<b>12146</b>		
<b>Moyenne année</b>		<b>6,80849057</b>		<b>607,3</b>		

# Bilan financier provisoire

- Dépenses cumulées : de **158 500 € à 268 500 €** (7 925 à 13 425 €/an)

*Dépenses 1998-2014 : 319 088 €*

- Recettes bois : **477 100 €** (23 855 €/an) *sans subventions*

*Recettes 1998-2014 : 714 559 € (subventions incluses)*

➤ Bilan : 208 600 € à 318 600 €

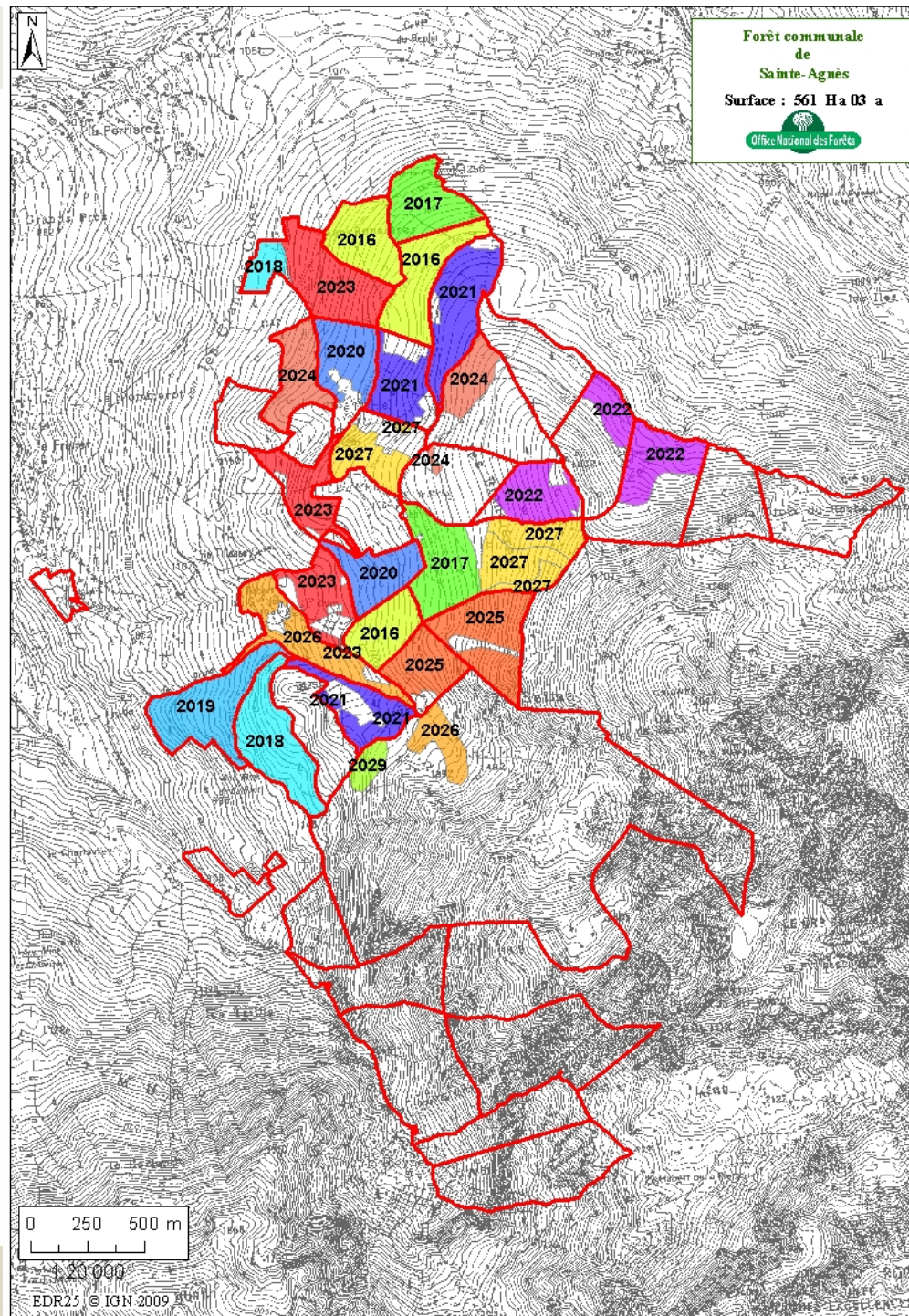
*Bilan passé 1998-2014 : 395 471 €*

Dans l'attente des choix soumis, de la variation des prix des travaux et de la vente des bois sur 20 ans ainsi que des événements climatiques majeurs !

En plus si besoin...

## Elaboration du programme des coupes

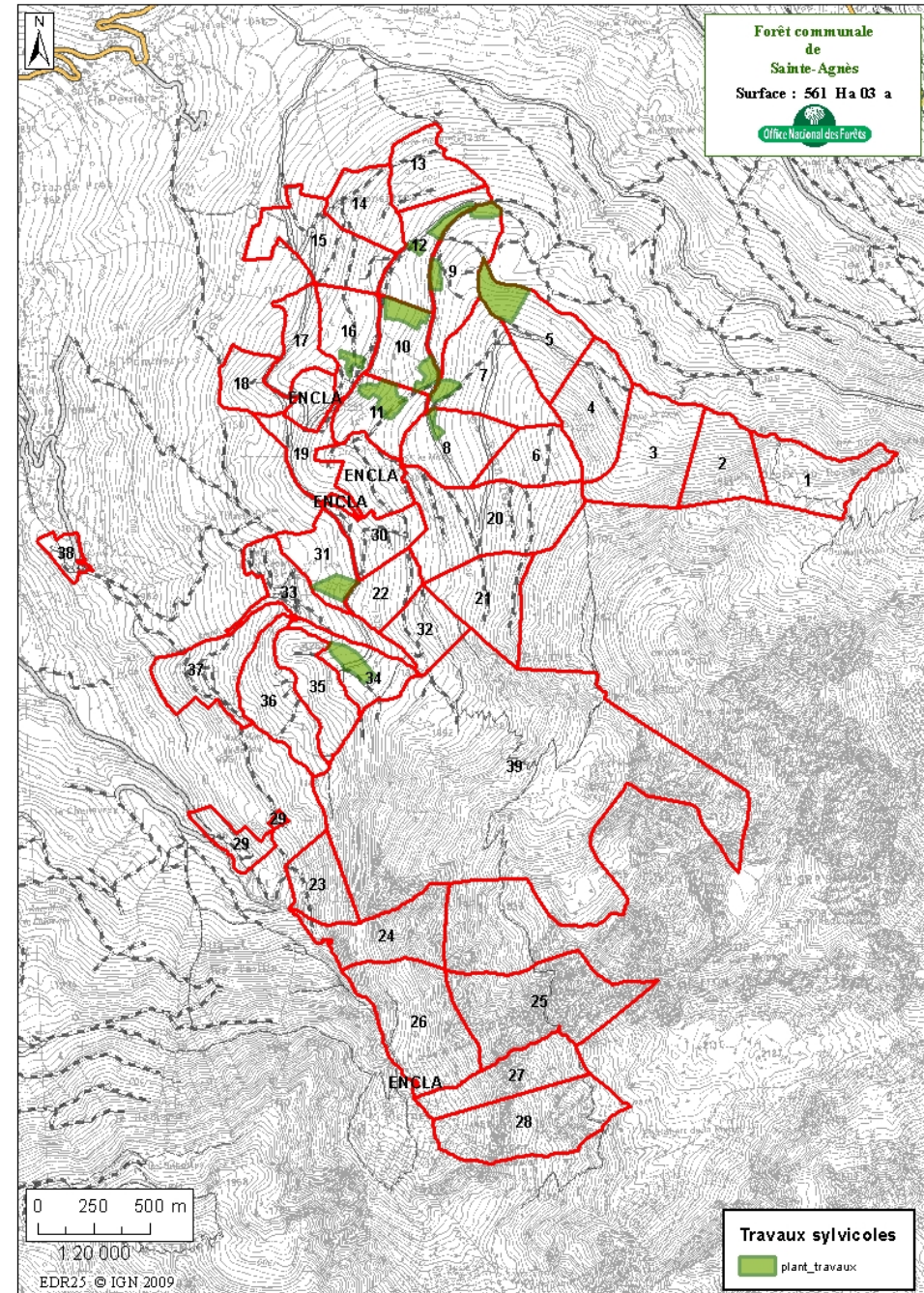
- Prise en compte du classement déterminé sur le terrain
- Prise en compte des parcelles déjà martelées pour 2016
- Prise en compte du dernier passage en coupe -> rotation de 9 à 12 ans
- Prise en compte du capital sur pied, du volume par ha et de l'accroissement
- Prise en compte des captages, des plantations, des zones non-boisées...





## Elaboration du programme des travaux

- Planter 3-4 parcelles en bas (11, 16, 17) avec sapin et/ou mélèze-> blocage régénération
- Travail du sol : parcelles 4 à 7 -> levée des semis en dormance
- Travaux infrastructures :
  - ->renvois d'eau
  - ->entretien desserte
- Travaux de maintenance : limites et périmètre



## Elaboration du programme des coupes

- ✓ VPR sur 20 ans -> 19 391 m<sup>3</sup> soit 970 m<sup>3</sup>/an
- ✓ Ancien aménagement -> 1884 m<sup>3</sup>/an
- ✓ Prélèvement réduit de moitié pour capitaliser les peuplements
- ✓ En théorique : Accroissement ->  $5,5 * 334,83 = 1842$  m<sup>3</sup>/an
- ✓ Pas de coupe dans les parcelles : 5, 10, 17, 18, 35 car G entre 5 et 14
- ✓ Parcelle 39 : conditionnelle -> 4283 m<sup>3</sup>

Comparaison d'inventaires sur les parcelles 4 à 22 pour les résineux soit environ 209 ha (foncier 1974)

Année	Volume inventaire	Réalisé	Capital	Production
1952	43367	21637	207	4,96
1974	44591	29824	213	
1997		23144		
2015	34241	7587,6	168	4,97
2035	40967	7587,6		
2055	47693		234	

En 2015, le capital est inférieur de 29% à la cible sur ce type de stations.

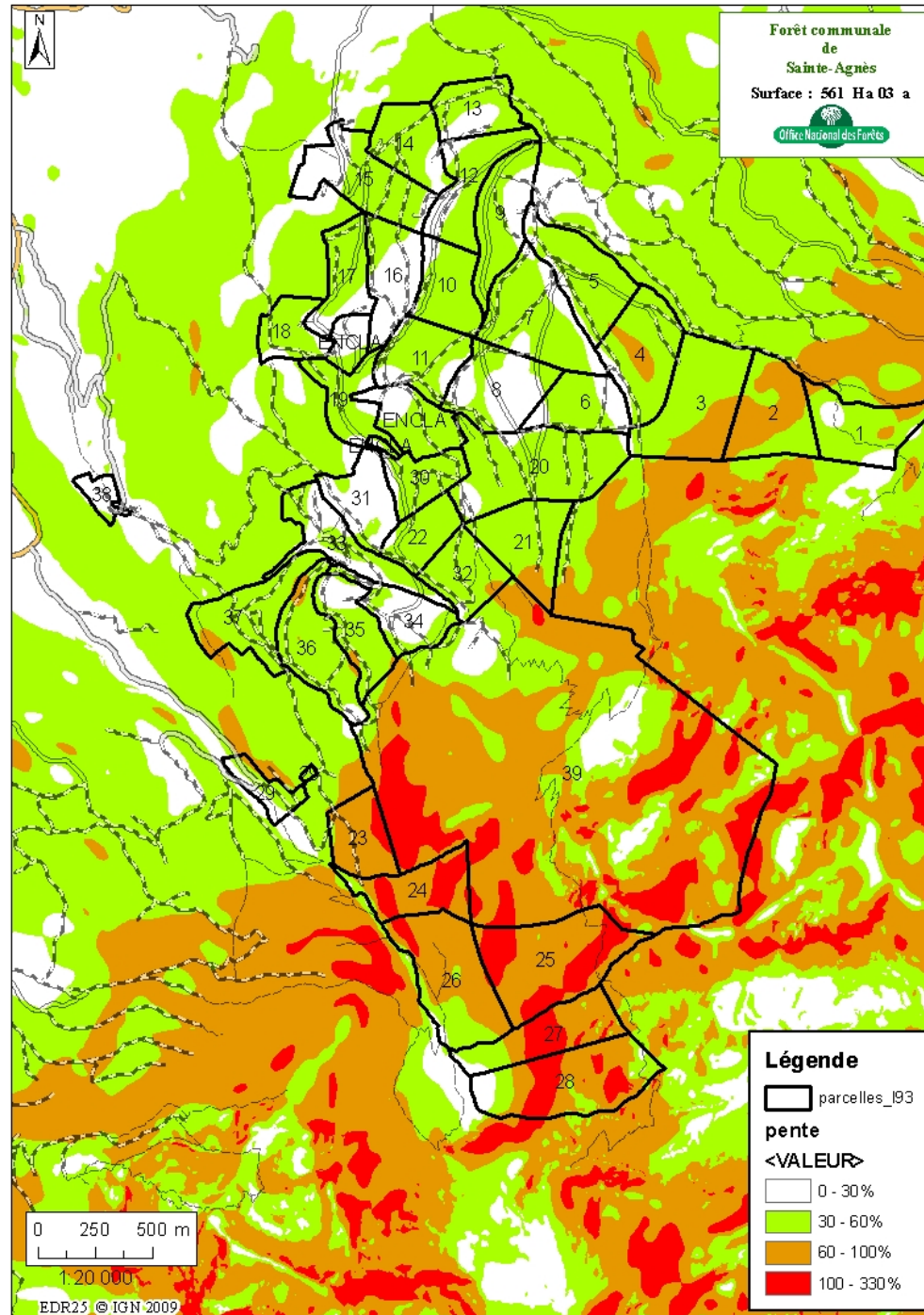
Par comparaison d'inventaires, la production biologique est identique à celle de 1974 : 4,97 m3/ha/an.

Néanmoins, l'objectif est d'atteindre les valeurs d'équilibre de la forêt dans 40 ans, soit sur deux périodes d'aménagement. Pour cela, il faut calculer la production potentielle de 4,97 m3/ha/an sur la surface réellement capable de produire (déduction faite des vides, des jeunes plantations, des pâturages, etc.), ce qui revient à ne prendre que la surface à parcourir en coupe. Ainsi, la surface de production optimale est de 144 ha au lieu de 203 ha (inférieure de 30%). La production sur 20 ans est donc désormais de  $144 * 20 * 4,97 = 14\ 314$  m3; soit 28627,2 m3 sur 40 ans. Ajouté à notre volume existant de 34241m3, cela fera 62868 m3 de capital théorique sans intervenir en coupe.

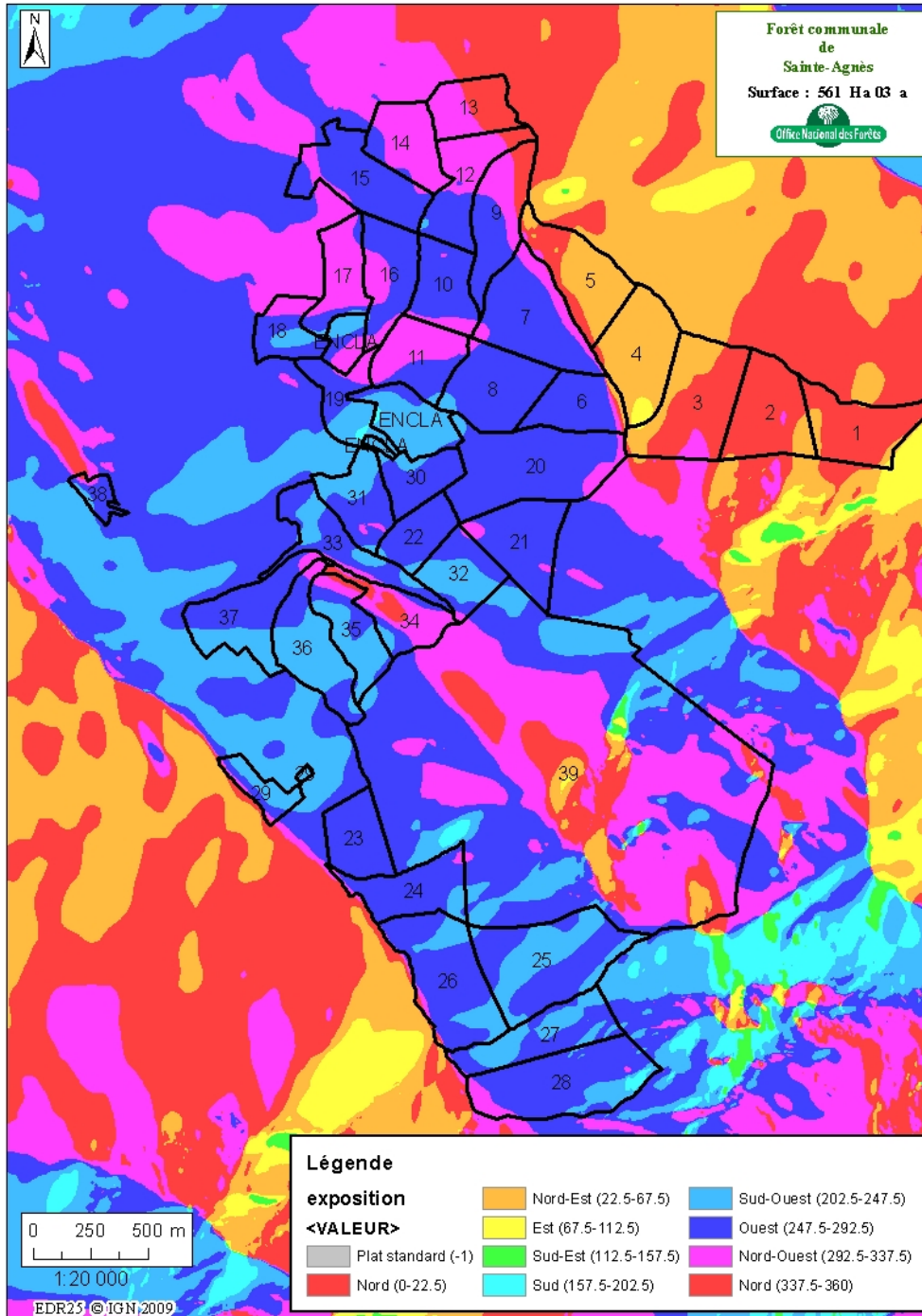
Pour atteindre l'équilibre en 2055, le volume devra être de 47693 m3 sur ces 203 ha. Donc  $62868 - 47693 = 15175$  m3 de possibilité sur 40 ans. Soit une possibilité de récolte de **7588 m3 sur 20 ans soit un prélèvement de 52,7 m3/ha sur la zone à parcourir (144 ha) ou 37,4 m3 sur la zone en sylviculture (203 ha) ou encore 379,4 m3/an**

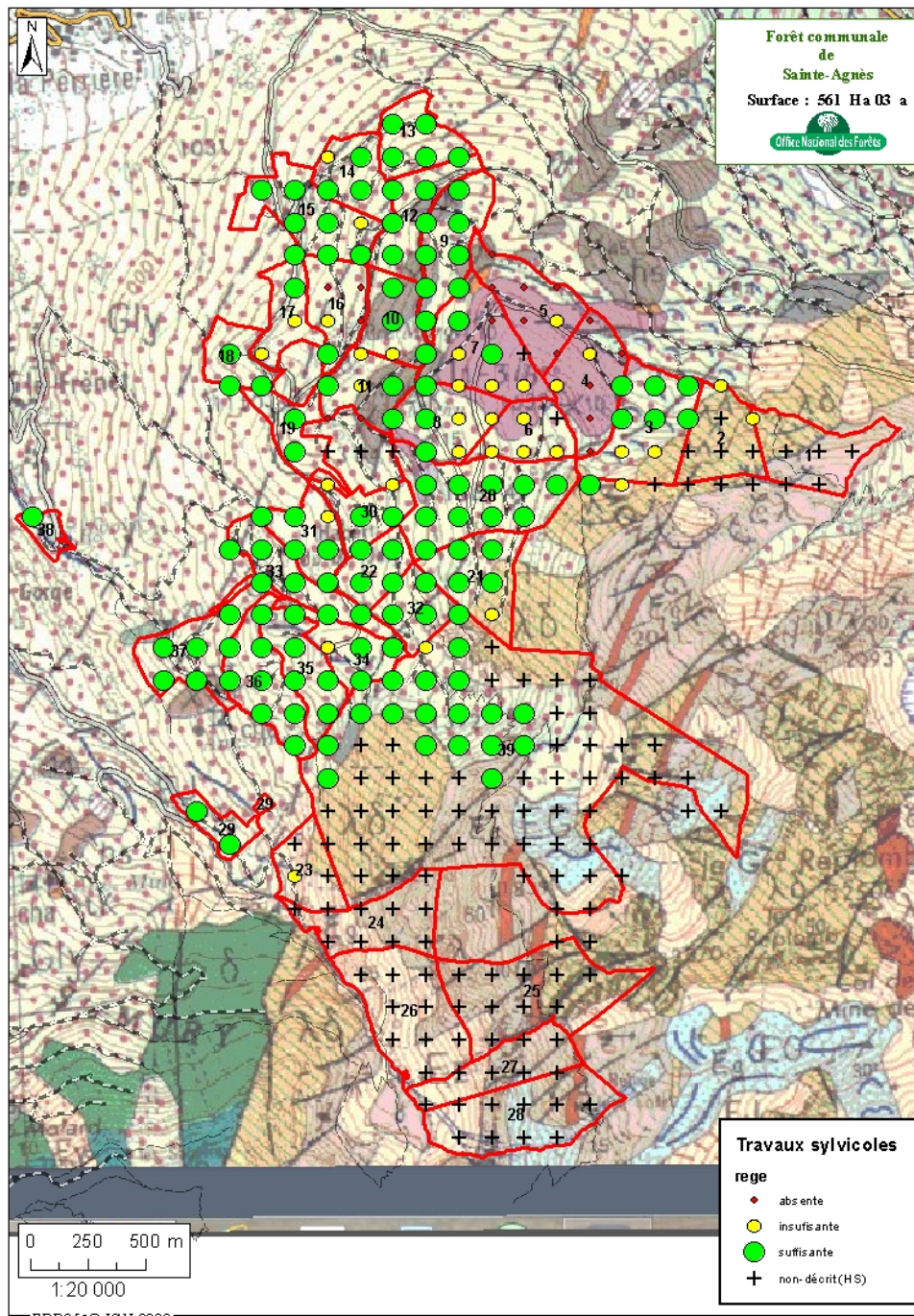
Il faut ensuite ajouter à cela les autres parcelles, où on ne peut se baser que sur le capital actuel des peuplements. Vu les récentes coupes de chablis (non prises en compte lors de l'inventaire), la surface terrière estimée est de 22 m2/ha en résineux soit un volume résineux/ha estimé à 242 m3/ha. Ajouté avec le feuillus, ces parcelles atteignent l'objectif cible à l'heure actuelle. La récolte peut donc s'établir sur la production de 4,97 m3/ha/an (même contexte stationnel). Soit  $4,97 * 60,72$  ha = **301,78 m3/an soit par ha et par rotation : 49,7 m3/ha**

**Au total, 681 m3/an pourront être récolté sur l'ensemble de la forêt. Ce qui permettra de récolter annuellement tout en recapitalisant la forêt avec l'objectif d'atteindre les valeurs cibles dans 40 ans.**



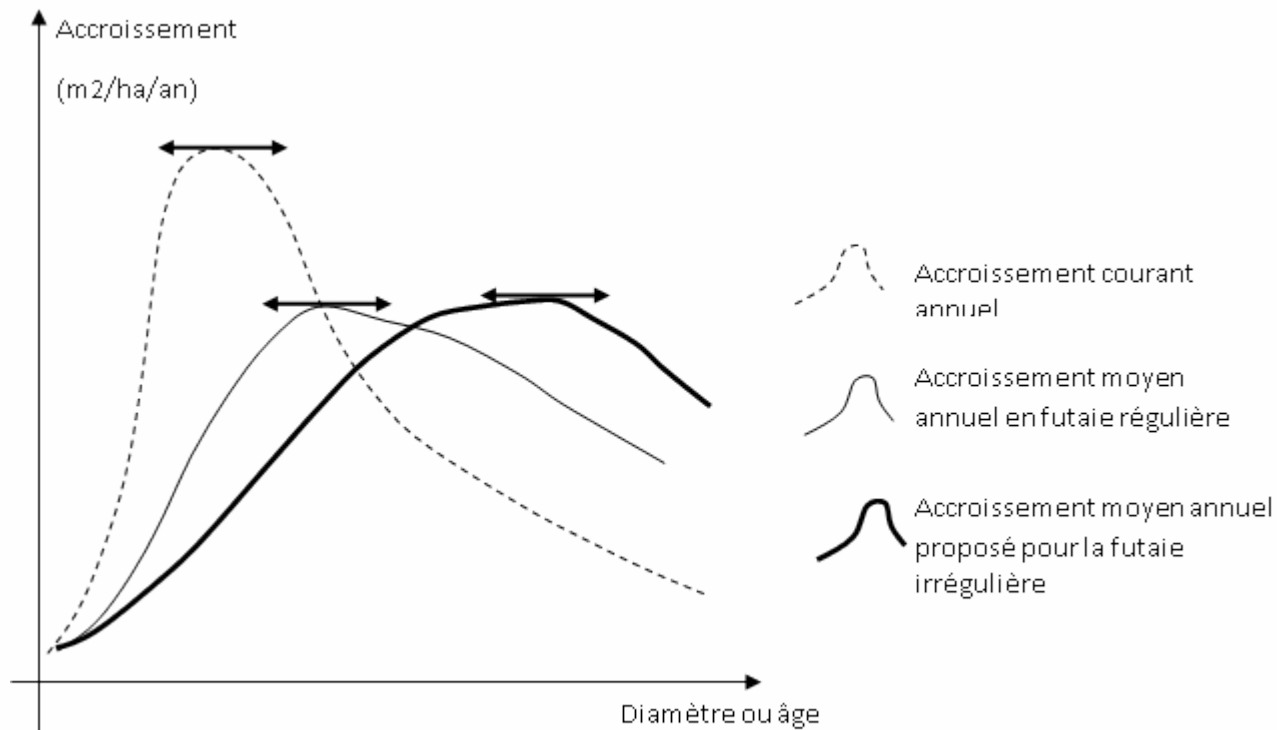






## Elaboration du programme des coupes

- Capital année  $n$  + estimation production année  $n+x$



**Production : quantité de matière fabriquée par un arbre ou un peuplement forestier sur une surface donnée et pendant une période de temps déterminée.**